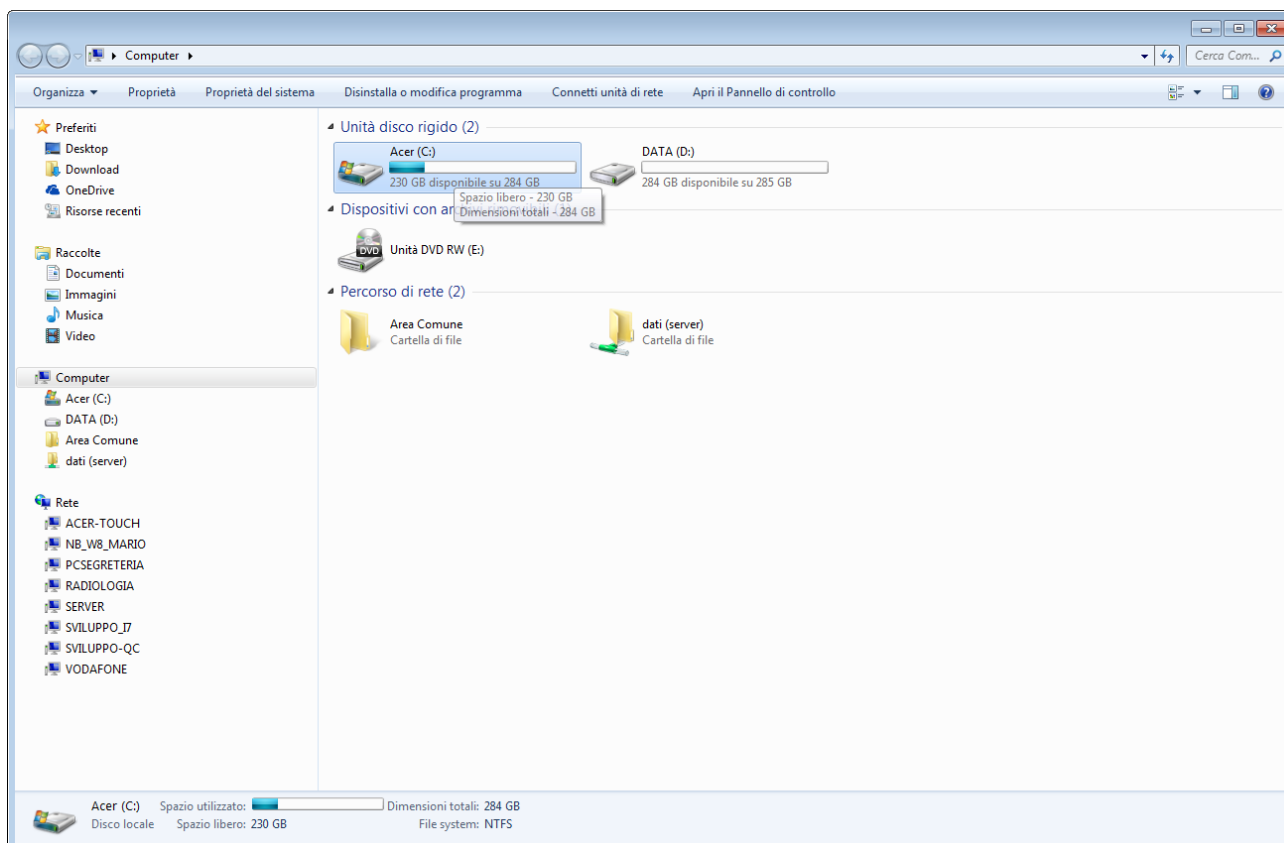
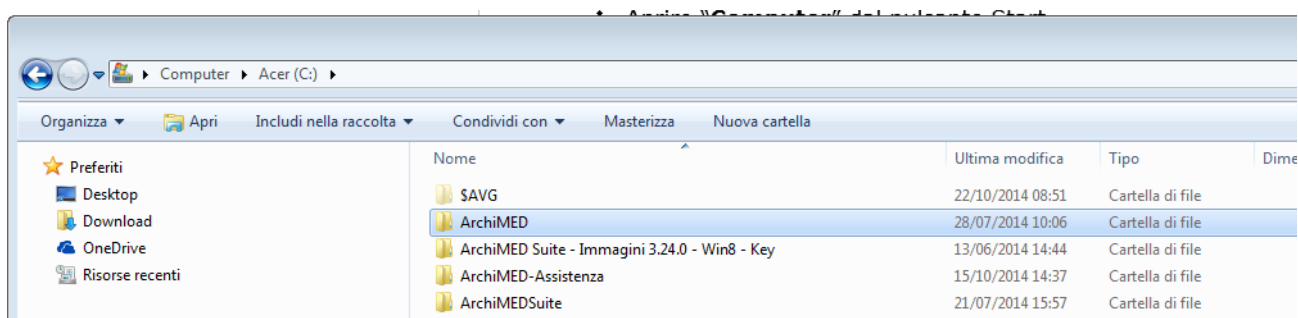


GUIDA OPERATIVA AL BACKUP DEI DATI SU SUPPORTO CD/DVD

- ❖ Aprire "Computer" dal pulsante Start.
- ❖ Aprire l'unità / il disco sulla quale si lavora (Es: "C","E",etc.)

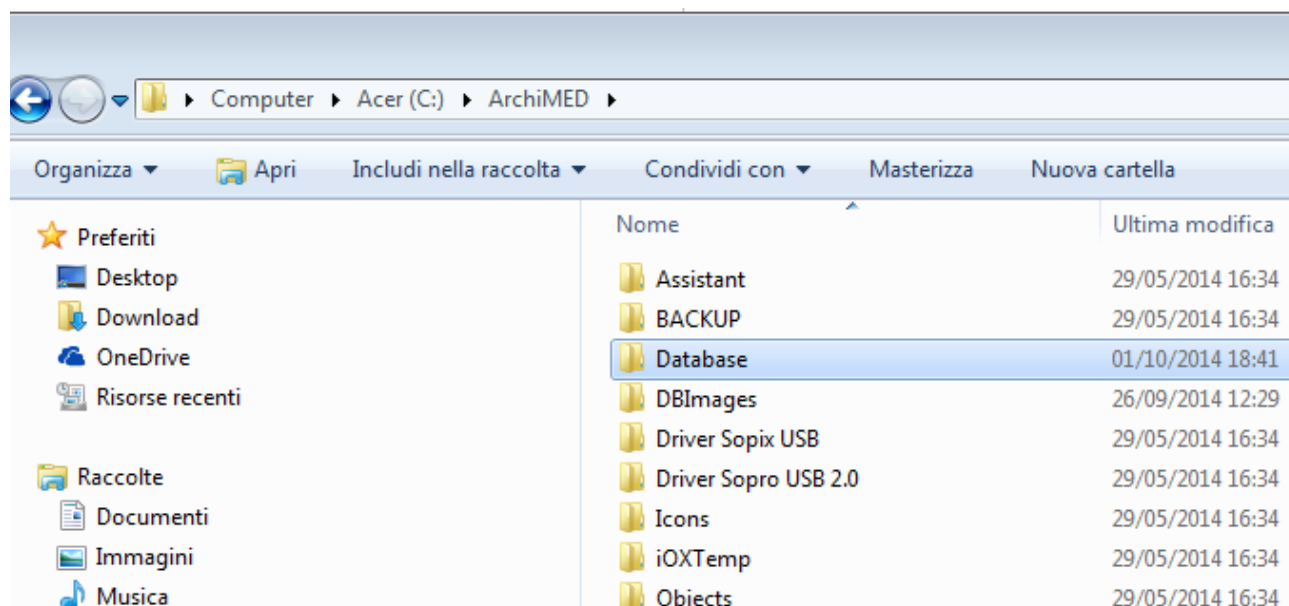


- ❖ All'interno dell'unità /disco, aprire la cartella "Archimed"

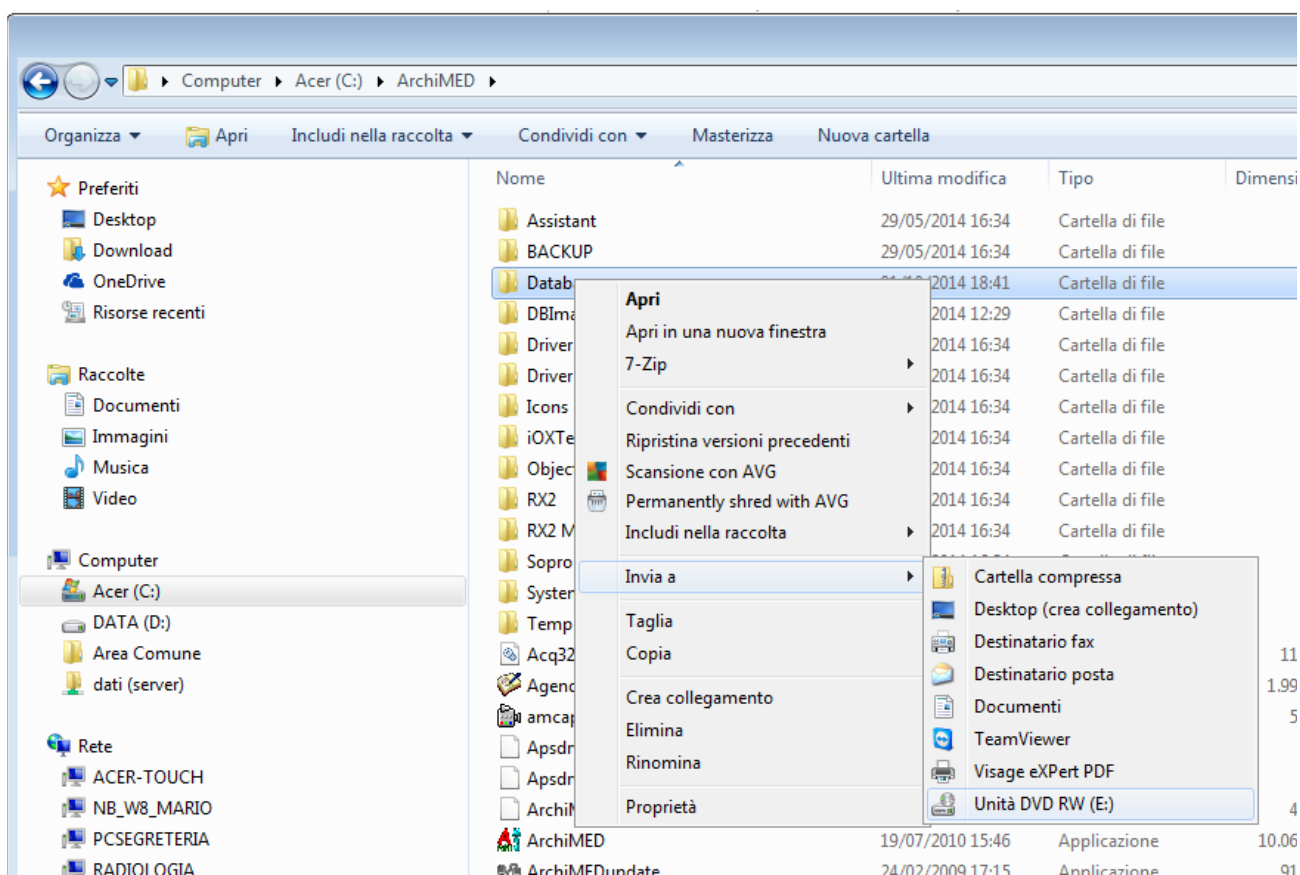


- ❖ All'interno della cartella "Archimed", cliccare con il tasto destro del mouse sulla cartella "Database"

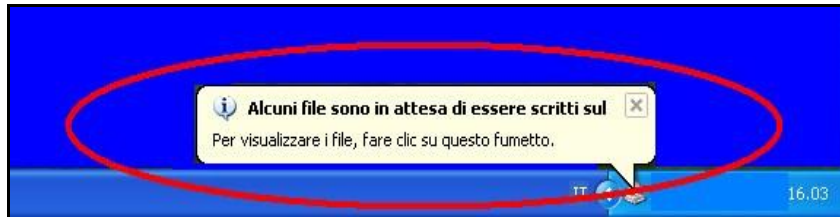
Guida backup dati su CD/DVD



- ❖ Posizionarsi sulla voce **“Invia a”** e cliccare sull’ unità corrispondente al masterizzatore



- ❖ Ripetere i punti 4 – 5 - 6 con la cartella "**DBImages**", sempre all' interno della cartella "Archimed"
- ❖ Cliccare sul **fumetto** che compare successivamente in basso a destra e che ci fa presente che vi sono alcuni dati in attesa di essere scritti su Cd/Dvd



- ❖ Avviare la **scrittura** dei dati sul supporto Cd/Dvd cliccando su "Scrivi file su CD"